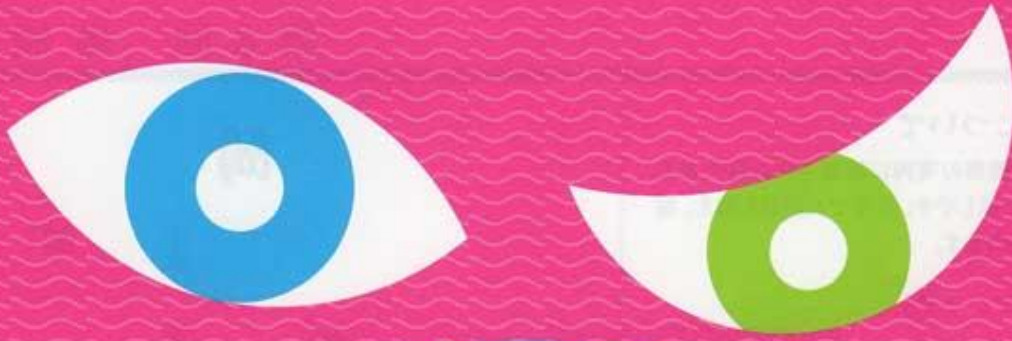


SHIMAKUMAYAMA

SAKURA NOU at TOYONAKA FUDOJON

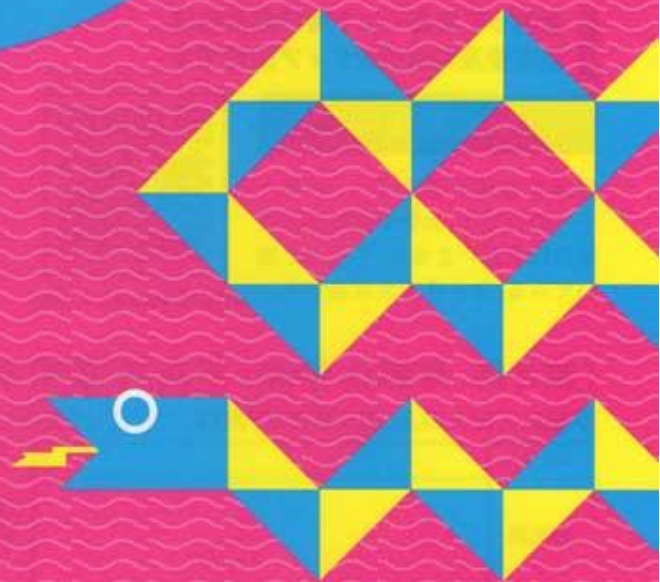


第八回

島熊山 夜鳥 桜能

ぬ え

平成二十七年 四月二十四日(金) 十八時半開演(十八時開場)



主催 お能ってなあ〜に?実行委員会
後援 豊中市・豊中市教育委員会
協賛 豊中不動寺

会場

豊中不動尊 境内

★小雨決行

雨天時は寺務所二階紫苑閣能舞台にて

※屋外の上演です。季節柄、防寒服でご来場ください

前売り

¥2,500 当日 ¥3,000

(限定150名・全席自由)(全席イス席)

※お席数に限りがございます

ファックス |

メール |

お電話 |

チラシ裏面の申込用紙にてお申込みください。「お能ってなあ〜に?実行委員会」mai@yuugen.net 06-6849-1258 (山本 博通)

会場にて 豊中不動尊 寺務所窓口(9時~17時)でも販売 tel.06-6854-1692

「島熊山桜能」について

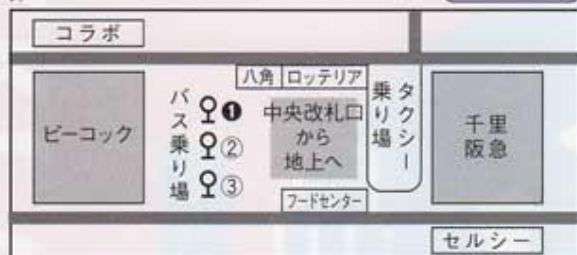
開催地である豊中不動尊の境内に植樹された桜の若木のもとに集う野外能の催しです。今年で八回目を迎え、桜の木と共に成長しております。

[豊中不動尊へのアクセス]

阪急バス

「千里中央」駅①番乗り場からバスで8分

豊中不動尊前
下車

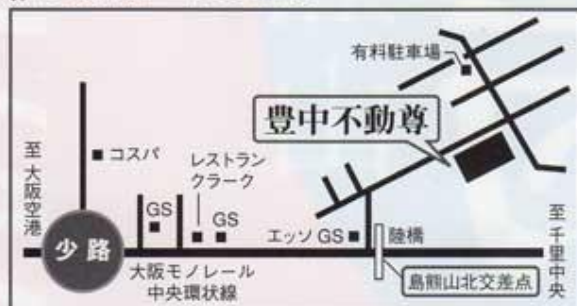


※①番乗り場のバスはすべて「豊中不動尊前」に停まります。

※バスは毎時間、約15分毎に出ています。

大阪モノレール

「少路」駅から徒歩12分



※お車でのご来場は、近所のご迷惑となりますので、公共交通機関をご利用ください。

お能ってなあ〜に? 実行委員会は、
能楽普及のボランティア団体です。

詳しくは

会員募集中!



自由にお能を楽しもう、がモットーの会です。会費や規約などの規定はございません。ちょっと覗いてみる、という方大歓迎です。

<http://yuugen.net/>

鶴ぬえシテ山本

鶴ぬえ

空そら腕うで

博通

〈能〉

間

善竹 隆司

後見

赤松 禎友
武富 康之

ワキ 福王 知登

大鼓 山本 哲也
小鼓 清水 皓祐

金子 裕一

大鼓 中田 弘美
赤井 啓三

大鼓 山本 哲也

地謡

山田 正道
山崎 文蔵
大槻 裕一

堀池 玲子

〈朗読〉

善竹 隆平

主

善竹 隆司

豊中市長挨拶

浅利 敬一郎

「鶴」のあらすじ

旅の僧が摂津国芦屋の里で宿を断られ、仕方なく化け物が住むという海辺の御堂に泊まることとなります。すると粗末なうつぼ舟に乗った怪しげな男が現れ、暫く問答をしているうちに男は自分が鶴の亡霊であることを明かします。昔、天皇の命を狙っていたところを源頼政によって矢で射殺された様を語り、死後の悲しみを伝え、僧に弔って欲しいと頼んで消えていきます。僧が約束どおり経んでいると鶴の亡霊が、頭が猿、尻尾は蛇、手足は虎という本来の姿になって現れます。自分が頼政に退治された様を見せ、名声を得た頼政とうつぼ舟に押し込められて淀川に流された自分の姿を比べて語るのです。そして成仏できることを願いながらも沈んでいく月と共に闇の中へと消えていくのでした。

『第8回 島熊山桜能』FAX専用チケット申込書

下記にご記入の上、切り離さずFAXにてお送りください。[電話・Eメールでも受け付けております]

FAX
06-6849-1258

フリガナ		大人	枚	TEL	
お名前		ご希望枚数	中学生以下	FAX	
				枚	メール
ご住所	□□□□□□□□	都道府県	市町村		

今後「お能ってなあ〜に? 実行委員会」からイベントのお知らせをご案内してもよろしいでしょうか? 送ってほしい 送ってほしくない

チケットのお支払いについて ▶ お申し込み後、チケットと振込み用紙をお送りいたしますので、お振込みください。

●お電話/メールでお申し込みの方

tel. 06-6849-1258

✉ mai@yuugen.net

[Eメールでお申し込みの方も、上記内容を明記の上、送信ください]

※参加申込書により提供されるすべての個人情報、保護者の方の同意なしに第三者へ公開することはありません。

